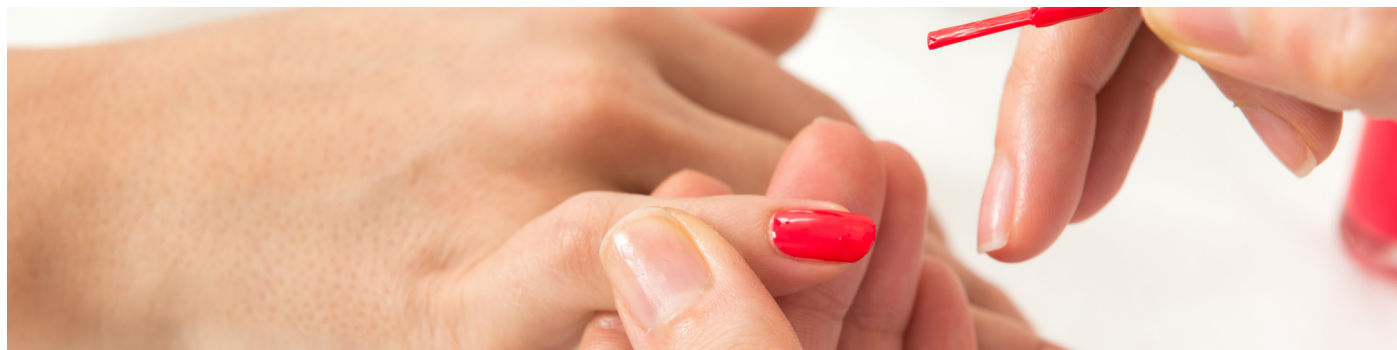


BREVET PROFESSIONNEL ESTHÉTIQUE COSMÉTIQUE PARFUMERIE

Code RNCP 34671 - France Compétences

Fiche diplôme



À l'issue de la formation, l'apprenant sera capable d'agir pour le bien-être et le confort de sa clientèle. Pour ce faire, il utilisera des produits cosmétiques afin d'entretenir et d'embellir la peau et les phanères. Il maîtrisera les techniques de soins esthétiques du visage et du corps tout en formant et encadrant le personnel et en gérant les domaines techniques, financiers et administratifs de l'entreprise.

En alternance

2 ans

Niveau 4 *

PUBLIC & PRÉREQUIS

Signature d'un contrat d'apprentissage ou de professionnalisation selon les conditions prévues par le code du travail. Sans limite d'âge pour les personnes en situation de handicap.

TARIF

Coût de la formation entièrement pris en charge par l'OPCO (OPérateur de COmpétences) de l'entreprise.

Rémunération de l'apprenant prévue par le code du travail.

DURÉE

3214 heures (800h au CFA - 2414h en entreprise) pour un cycle de **2 ans** à ajuster selon la date d'inscription au CFA, et les résultats aux tests de positionnement.

MODALITÉS ET DÉLAI D'ACCÈS

Intégration au CFA après la signature du contrat et selon le calendrier d'alternance.

OÙ SE FORMER ?

La formation de BP Esthétique Cosmétique Parfumerie s'effectue au Campus des Métiers de Moselle, site de Metz.



LES + DE NOTRE CAMPUS

- + Équipements adaptés aux évolutions du métier
- + Matériel technologique dernière génération
- + Espace bibliothèque et multimédia (Centre de Ressources Multimédia)
- + Médiateur de l'apprentissage
- + Possibilité de restauration sur place ou à proximité
- + Stationnement gratuit
- + Accessibilité à la formation : 1 référent handicap par site handicap57@cma-moselle.fr
- + Transports en commun & pistes cyclables à proximité
- + Aide à la mise en relation avec un réseau d'entreprises habilitées



Chambre
de **Métiers**
et de l'**Artisanat**
MOSELLE

 Retrouvez nos
chiffres-clés sur
cma-moselle.fr

PROGRAMME

ENSEIGNEMENT GÉNÉRAL

- LVI Anglais
- Expression et connaissance du monde

ENSEIGNEMENT PROFESSIONNEL

- Prestations de beauté et de bien-être visage et corps (conduites de protocoles, conduite d'une prestation UV)
- Relation client Valorisation et animation de l'entreprise
- Vie et gestion de l'entreprise
- Physique-chimie
- Arts appliqués liés aux recherches documentaires

MÉTHODES ET MOYENS PÉDAGOGIQUES

Période de préparation aux examens grâce à un examen blanc et à une semaine de révision. Des visites pédagogiques semestrielles sont organisées en entreprise. La formation se fait en présentiel et en situation de travail. Chaque apprenti bénéficie d'un accompagnement individualisé. Un portail numérique avec des documents pédagogiques est disponible.

FORMATEURS

Des formateurs qualifiés et expérimentés dans le domaine de l'esthétique, de la cosmétique et de la parfumerie, et dans les disciplines d'enseignement général.

ÉVALUATIONS

Positionnement des apprenants en fonction des prérequis à l'entrée de la formation. Évaluation des compétences acquises tout au long de la formation, examens blancs, passage de l'examen en fin de cursus suivant le calendrier fixé par l'Éducation Nationale.

POURSUITE DE LA FORMATION AU CAMPUS DES MÉTIERS DE MOSELLE

BM - Brevet de Maîtrise Esthéticien Cosméticien - 2 ans (niveau 5)

* Les niveaux d'étude

Niveau 3 CAP - CTM - MC

Niveau 4 BP - BTM - BAC PRO - BMA - Titre Pro

Niveau 5 BM - BTMS

CAMPUS DES MÉTIERS DE MOSELLE

CFA de Metz

03 87 39 31 50

cfametz@cma-moselle.fr

5 boulevard de la Défense

57070 Metz